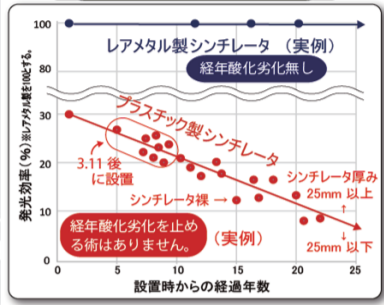


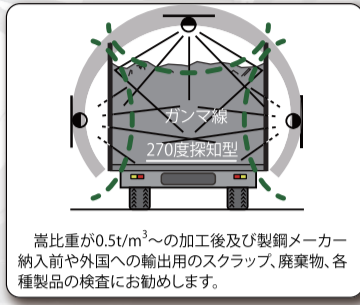
ヤードの入口に設置される放射能探知機は、ヤードの品格を左右する重要な装置です。弊社の探知機は、カラ鳴り防止のために0.2秒及び0.5~2秒の2種類の間隔で標準偏差計算を33種類×探知機本体の数だけ行っています。その上で5種類のアラームを鳴らすことができます。モニター内のプログラムの修復やアラームの説明などは弊社内よりリモートで行っています。／新型移動式ベラー・シャーのプッシャー圧力は50%、ディーゼルエンジンの馬力は旧タイプと比較して33%アップしました。従来のタイヤ牽引型にキャタピラ自走型が加わりました。／シュレッダーは初めてご紹介致します。弊社指定のディーゼルエンジンのCO<sub>2</sub>発生量は、CO<sub>2</sub>/kWhベースで2018年時点の販売電力の80~83%となります。(電気事業連合会公表の数値を基にした弊社試算)

発光効率の経年劣化率



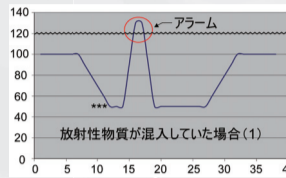
プラスチック(有機化合物)製発光体の発光効率(探知能力)は、設置当初でも無機発光体の1/3から10年後には1/5、20年後には1/10に落ちてしまいます。

三基型

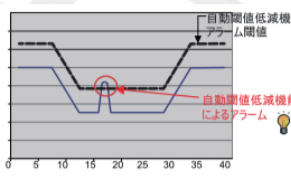


弊社の探知機には、ガンマ線総数(トータルカウント)アラームの他に、BG(バックグラウンド)の2倍以上探知した場合に鳴るBGアラーム、BGの5倍以上のガンマ線を探知した場合のハイアラーム、そして、右上の自動閾値低減アラーム及びチャンネルアラームという、BG以下でも作動する2種類を追加しています。

トータルカウントアラーム

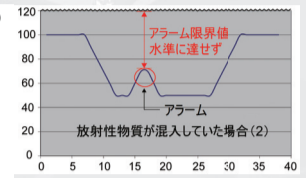


自動閾値低減(DTR)アラーム



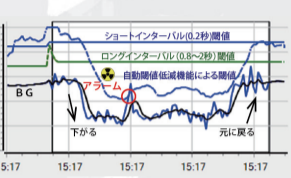
・自動閾値低減機能によりアラームが鳴る

チャンネル(CH)アラーム

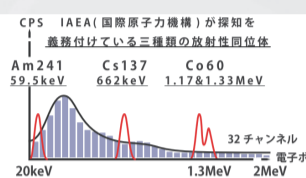


・自動閾値低減機能によりアラームが鳴る

弊社の探知機には、ガンマ線総数(トータルカウント)



DTR機能の作動原理



CHアラームの作動原理

Mobile600&1000(タイヤ牽引式)

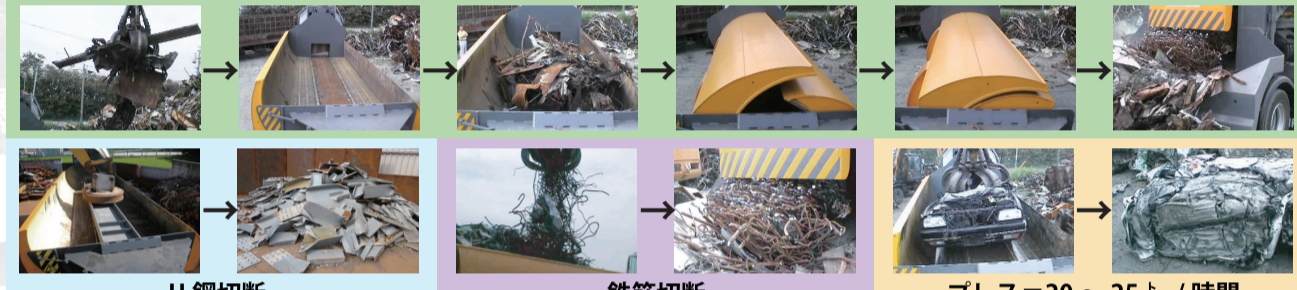


Mobile600(T)



Mobile1000(T)

H鋼、鉄筋など混入材(甲山)



H鋼切断 鉄筋切断 プレス=20~25ト/時間

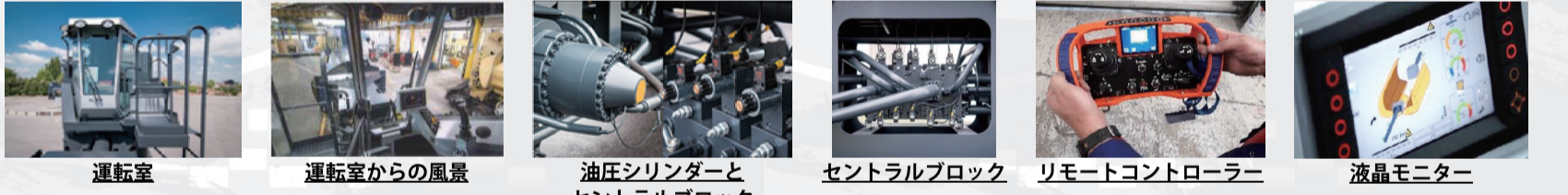


左右のフラップの動き

平均切断トン数を基にした Mobile600 の7年償却のトン当たりの切断コストは1,020円、Mobile1000は同820円です(軽油の代金込み)。日本市場向けの新型には、新断が材料押さえの両側に噛み込まない構造になっています。ディーゼルエンジンの馬力も300から400馬力へ、プッシャーの圧力も120から180トにアップさせました。尚、プレス生産能力は、20から25ト/時間で、同コストは400円/トとなります。輸入時に自動車通関証明書を取得しますので、移動時の仮ナンバーや強制保険の申請が可能になります。

移動式ベラー(プレス)のみの販売も可能です。

構成機器の写真

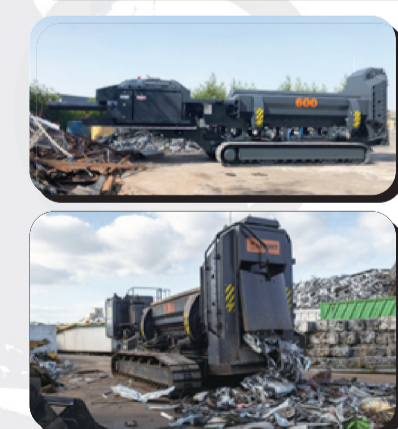


注:ギロチン刃は、標準・ソルトバス焼きなまし・鉄筋用の3種類があります。

タイプ	切断トン数	刃の角度	ベッド長	ベッド開口幅	切断幅	プレスサイズ	フラップ圧力	プッシャー圧力	材料抑え圧力	駆動油圧	ストローク数	ディーゼルエンジン	生産トン数/時間		機械装備重量	タイヤの軸数
													ギロチン	プレス		
Mobile 600	600ト	11度	6000mm	2450mm	800mm	800x600xLmm	240トx2	180ト	120ト	380気圧	4~6回/分	400HP	10~15ト	20~25ト	57ト	4軸
Mobile 1000	1000ト		7000mm	2850mm	940mm	940x600xLmm	350トx2	180ト	180ト	600HP	4~6回/分	600HP	20~25ト	20~25ト	82ト	6軸

Mobile600&1000(キャタピラ自走式)

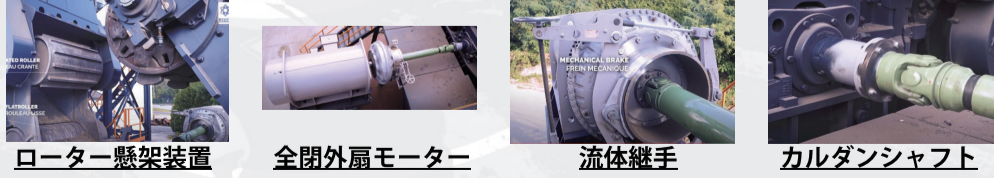
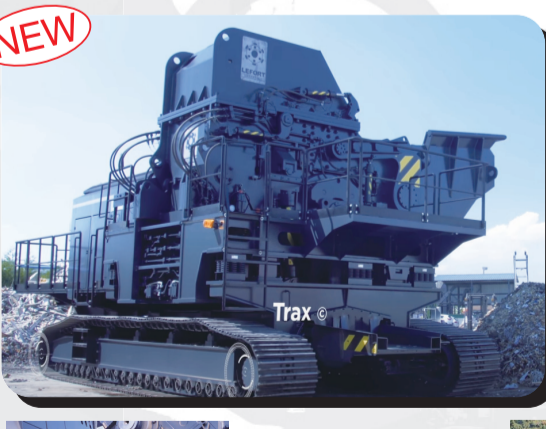
MTP800/1100(キャタピラ自走式)



Mobile600(C)

Mobile1000(C)

納品後、ヤード内だけしか移動しないというお客様に適したキャタピラ自走式ベラー・シャーです。型式認証(WVTA)を取得していないために公道を走らせることはできませんが、タイヤの劣化やパンクを心配しなくて良いというメリットがあります。



注:フルとハーフストロークの回数。送りはミニマムの自動運転時。

移動式ベラー・シャーと同様に、ディーゼルエンジンを使用したキャタピラ自動式のハンマーミルタイプのシュレッダーです。800馬力と1100馬力の2種類があります。集塵機を付けない使用法にノウハウがあります。ローターキャップ付きローターの自動懸架装置、全開外扇型モーター、VOITH社製流体継手、カルダンシャフトなど実績十分の重要要素で構成されています。ハンマーは低合金製ですので、交換頻度を2/3以下に減らすことができます。